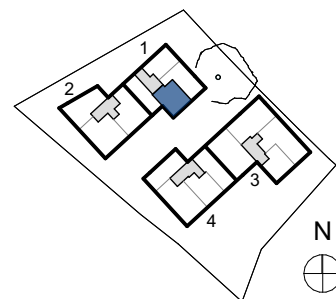
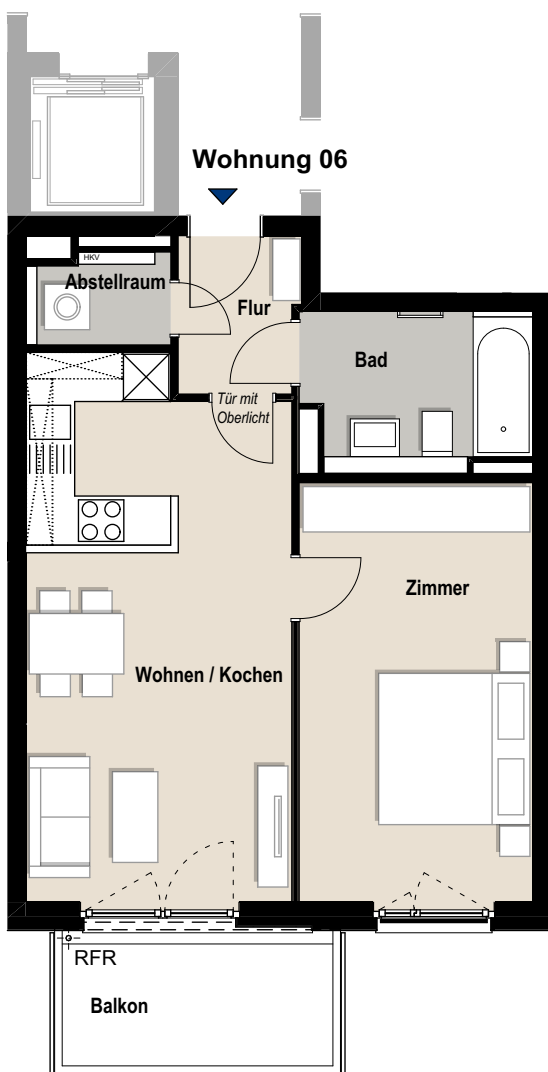
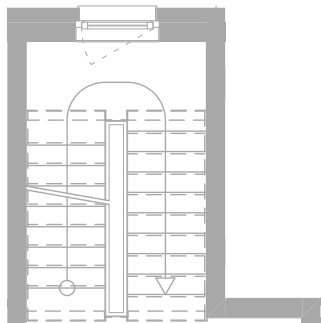


# Komfortwohnungen in Stellingen



**Haus 1 | Randstraße 67**

**Wohnung 06 | 1.OG | 2 Zimmer | ca. 56,78 m<sup>2</sup> Wohnfläche**



Wohnen / Kochen	24,17 m <sup>2</sup>
Zimmer	17,34 m <sup>2</sup>
Bad	6,18 m <sup>2</sup>
Abstellraum	2,27 m <sup>2</sup>
Flur	3,20 m <sup>2</sup>
Balkon (50%)	3,62 m <sup>2</sup>
<b>Gesamte Wohnfläche</b>	<b>56,78 m<sup>2</sup></b>

- RFR Regenfallrohr
- HKV Heizkreisverteiler
- AHD Abhangdecke

Basis der Grundrisse ist die Ausführungsplanung. Veränderungen durch die weitere Ausführungsplanung und Bauausführung können sich ergeben haben. Alle Maße sind Circa-Maße.

Möbel und Waschmaschine sind nicht im Mietangebot enthalten. Darstellungen dienen der Illustration. Die Möblierung ist beispielhaft. Einbauküchen sind im Mietangebot enthalten.

