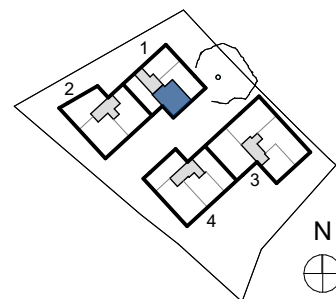
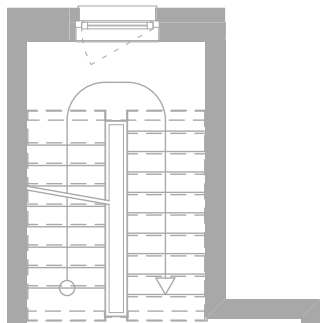


# Komfortwohnungen in Stellingen

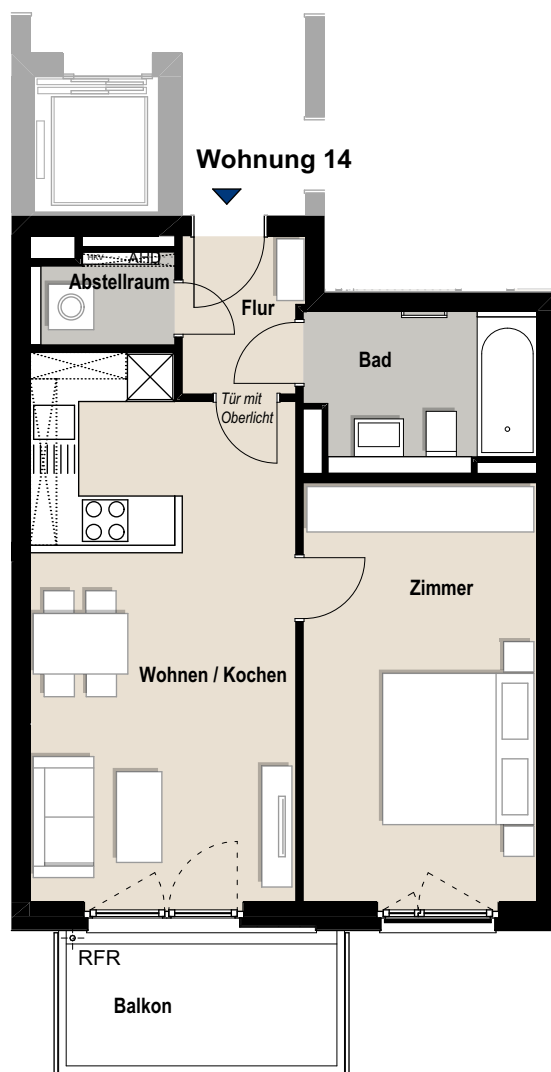


**Haus 1 | Randstraße 67**

**Wohnung 14 | 3.OG | 2 Zimmer | ca. 56,75 m<sup>2</sup> Wohnfläche**



<b>Wohnen / Kochen</b>	<b>24,28 m<sup>2</sup></b>
<b>Zimmer</b>	<b>17,32 m<sup>2</sup></b>
<b>Bad</b>	<b>6,13 m<sup>2</sup></b>
<b>Abstellraum</b>	<b>2,22 m<sup>2</sup></b>
<b>Flur</b>	<b>3,20 m<sup>2</sup></b>
<b>Balkon (50%)</b>	<b>3,60 m<sup>2</sup></b>
<b>Gesamte Wohnfläche</b>	<b>56,75 m<sup>2</sup></b>



- RFR Regenfallrohr
- HKV Heizkreisverteiler
- AHD Abhangdecke

Basis der Grundrisse ist die Ausführungsplanung. Veränderungen durch die weitere Ausführungsplanung und Bauausführung können sich ergeben haben. Alle Maße sind Circa-Maße.

Möbel und Waschmaschine sind nicht im Mietangebot enthalten. Darstellungen dienen der Illustration. Die Möblierung ist beispielhaft. Einbauküchen sind im Mietangebot enthalten.

