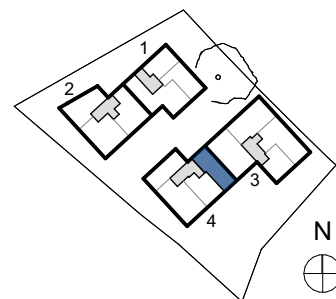
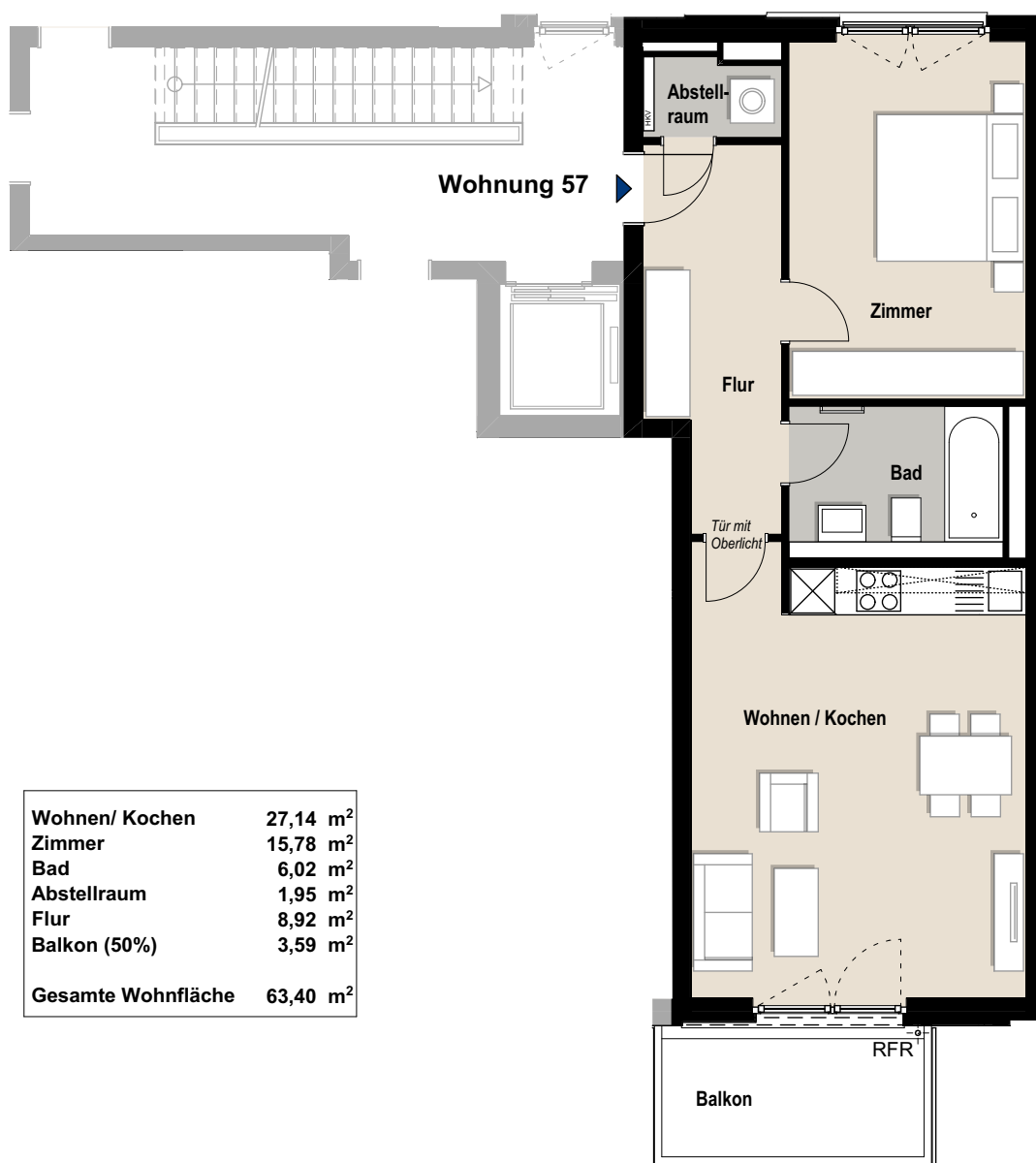


# Komfortwohnungen in Stellingen



**Haus 4 | Randstraße 65**

**Wohnung 57 | 2.OG | 2 Zimmer | ca. 63,40 m<sup>2</sup> Wohnfläche**



<b>Wohnen/ Kochen</b>	<b>27,14 m<sup>2</sup></b>
<b>Zimmer</b>	<b>15,78 m<sup>2</sup></b>
<b>Bad</b>	<b>6,02 m<sup>2</sup></b>
<b>Abstellraum</b>	<b>1,95 m<sup>2</sup></b>
<b>Flur</b>	<b>8,92 m<sup>2</sup></b>
<b>Balkon (50%)</b>	<b>3,59 m<sup>2</sup></b>
<b>Gesamte Wohnfläche</b>	<b>63,40 m<sup>2</sup></b>

- RFR Regenfallrohr
- HKV Heizkreisverteiler
- AHD Abhangdecke

Basis der Grundrisse ist die Ausführungsplanung. Veränderungen durch die weitere Ausführungsplanung und Bauausführung können sich ergeben haben. Alle Maße sind Circa-Maße.

Möbel und Waschmaschine sind nicht im Mietangebot enthalten. Darstellungen dienen der Illustration. Die Möblierung ist beispielhaft. Einbauküchen sind im Mietangebot enthalten.

